

Lärmquelle: A46

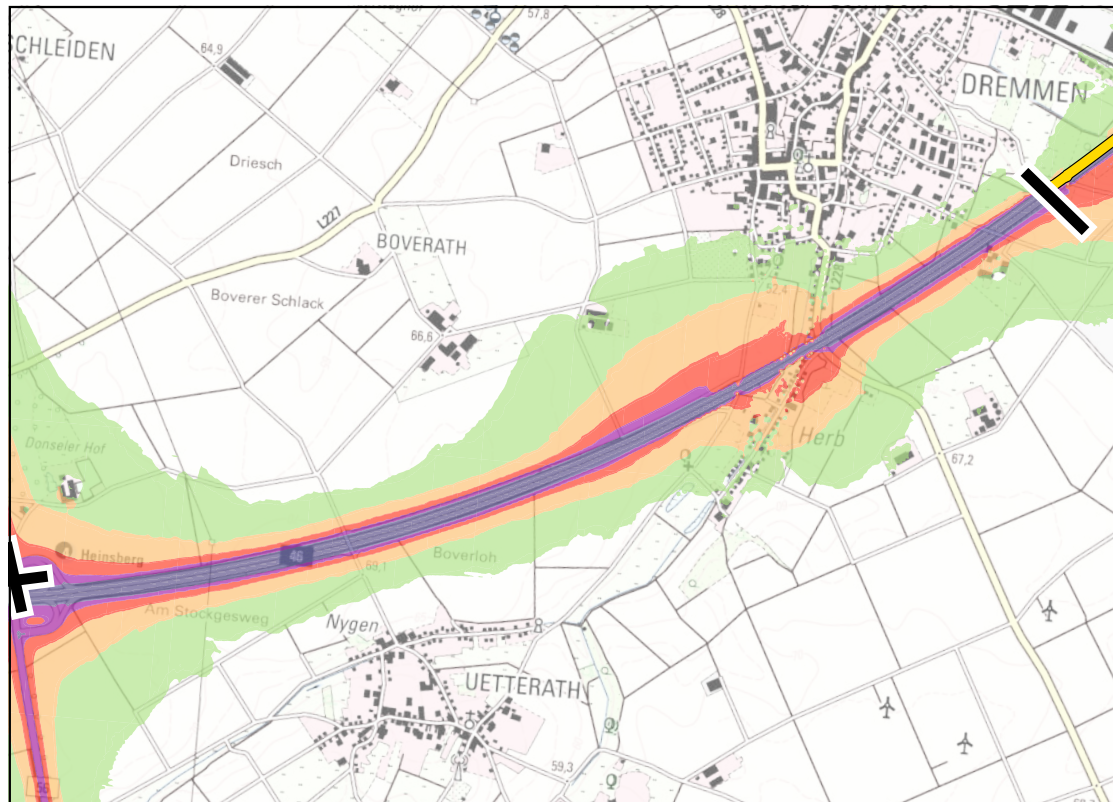
DTV (Kfz/24h): 20407
DTV (SV/24h): 1890

TAP-A46/1

Zulässige Höchstgeschwindigkeit: keine

Betroffene Wohngebäude L-den: 169
Höchster Wert L-DEN in dB(A): 71.5

Betroffene Gebäude L-night: 95
Höchster Wert L-NIGHT in dB(A): 62.8



Lärmbelastung durch Straßenverkehr 24 Stunden

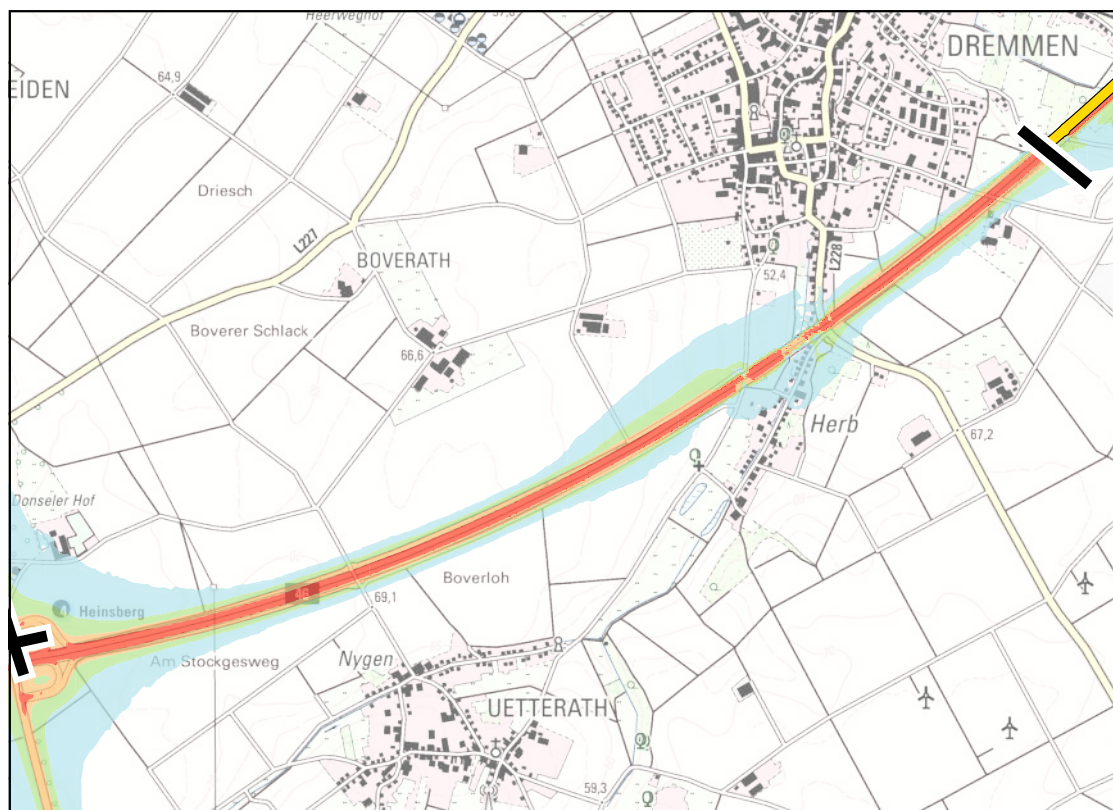
L-den / dB(A)

- ab 55 bis 59
- ab 60 bis 64
- ab 65 bis 69
- ab 70 bis 74
- ab 75

— Lärmschutzwände/-wälle

— Abschnittsgrenze

Daten: Landesamt für Natur, Umwelt und Verbraucherschutz
Nordrhein-Westfalen
Hintergrund: GeoBasis-DE / BKG 2023



Lärmbelastung durch Straßenverkehr nachts

L-night / dB(A)

- ab 50 bis 54
- ab 55 bis 59
- ab 60 bis 64
- ab 65 bis 69
- ab 70

— Lärmschutzwände/-wälle

— Abschnittsgrenze

Daten: Landesamt für Natur, Umwelt und Verbraucherschutz
Nordrhein-Westfalen
Hintergrund: GeoBasis-DE / BKG 2023

Maßnahmen/
-kombinationen

lärmarmer Fahrbahnbelag

Lärmquelle: A46

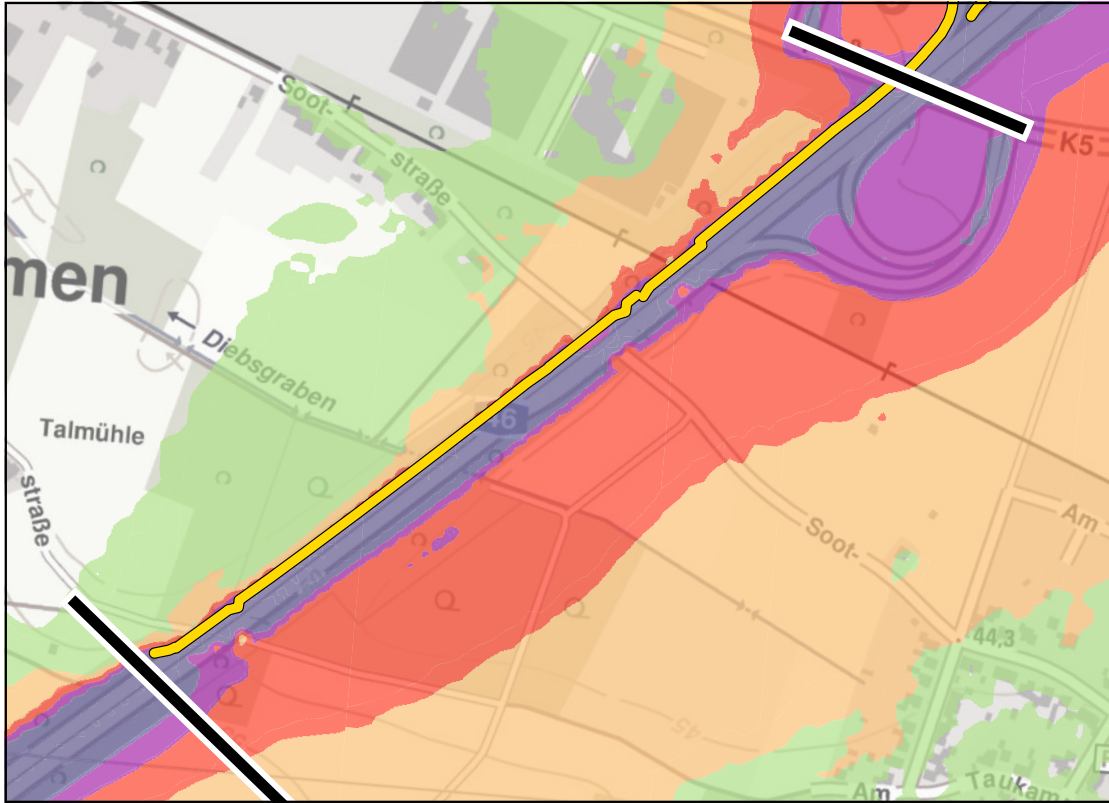
DTV (Kfz/24h): 20407
DTV (SV/24h): 1890

TAP-A46/2

Zulässige Höchstgeschwindigkeit: keine

Betroffene Wohngebäude L-den: 126
Höchster Wert L-DEN in dB(A): 61.5

Betroffene Gebäude L-night: 38
Höchster Wert L-NIGHT in dB(A): 53.2



Lärmbelastung durch Straßenverkehr 24 Stunden

L-den / dB(A)

- ab 55 bis 59
- ab 60 bis 64
- ab 65 bis 69
- ab 70 bis 74
- ab 75

— Lärmschutzwände/-wälle

— Abschnittsgrenze

Daten: Landesamt für Natur, Umwelt und Verbraucherschutz
Nordrhein-Westfalen
Hintergrund: GeoBasis-DE / BKG 2023



Lärmbelastung durch Straßenverkehr nachts

L-night / dB(A)

- ab 50 bis 54
- ab 55 bis 59
- ab 60 bis 64
- ab 65 bis 69
- ab 70

— Lärmschutzwände/-wälle

— Abschnittsgrenze

Daten: Landesamt für Natur, Umwelt und Verbraucherschutz
Nordrhein-Westfalen
Hintergrund: GeoBasis-DE / BKG 2023

Maßnahmen/
-kombinationen

lärmarmen Fahrbelag

Lärmquelle: A46

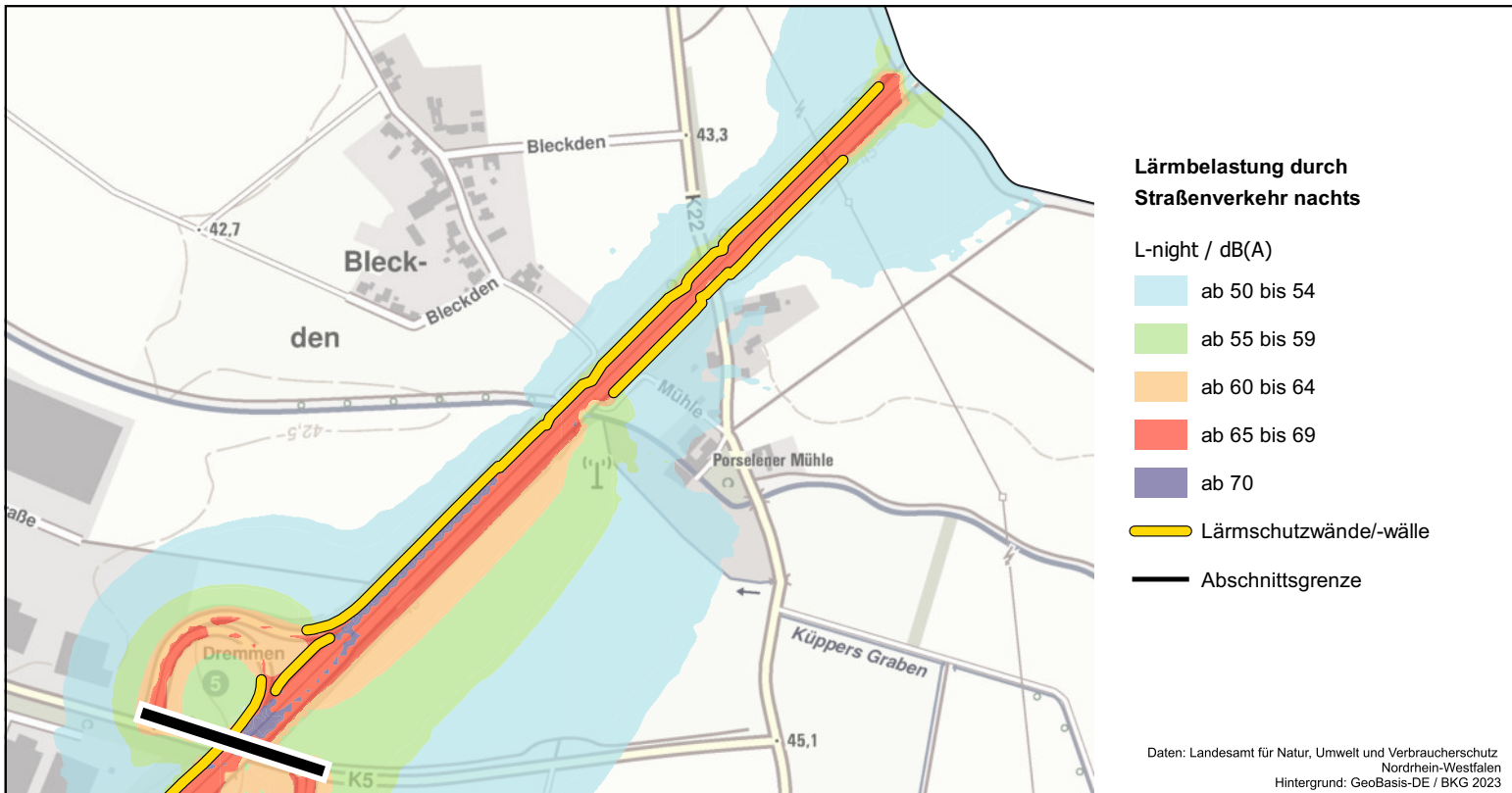
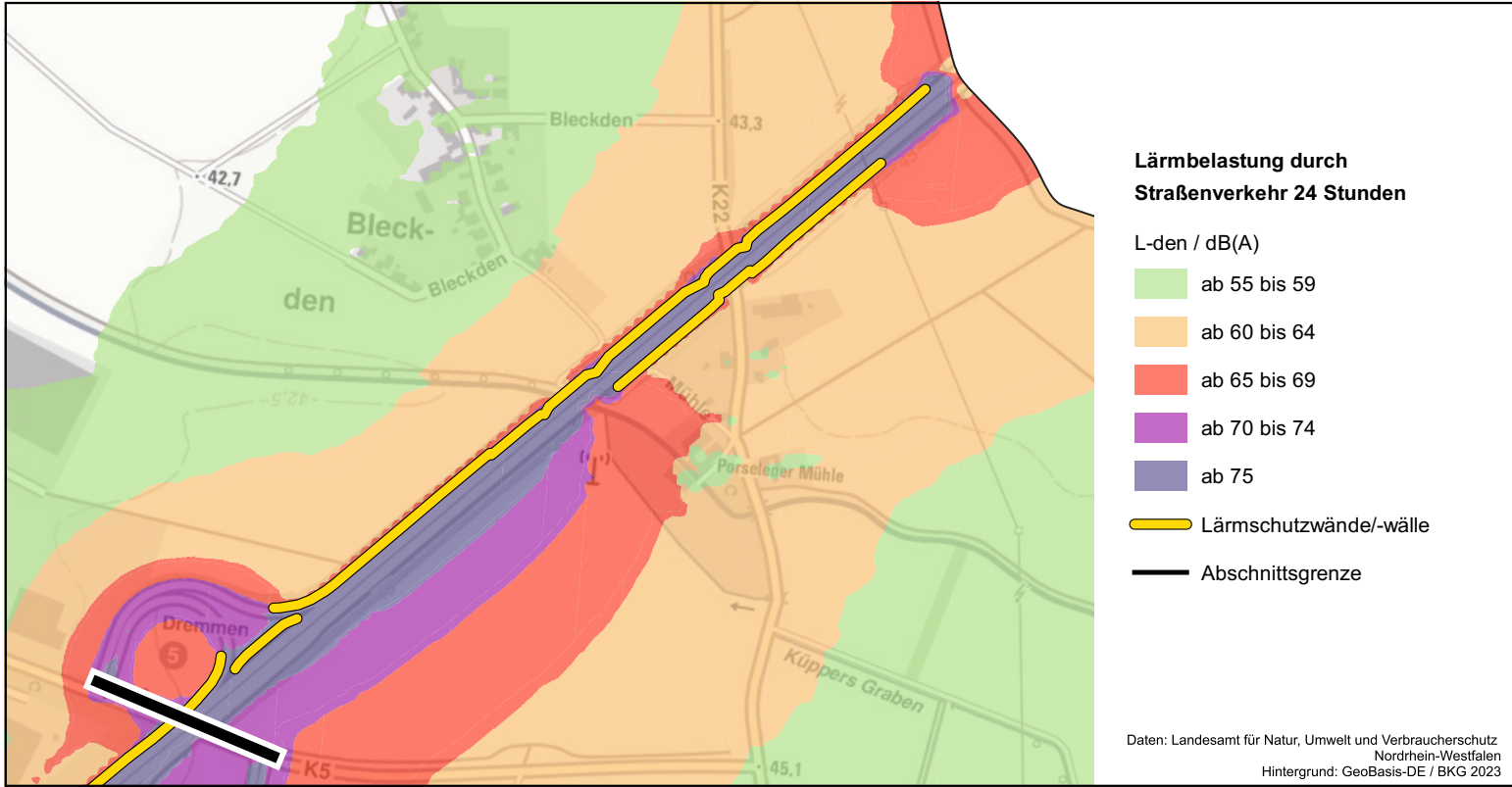
DTV (Kfz/24h): 30969
DTV (SV/24h): 2637

TAP-A46/3

Zulässige Höchstgeschwindigkeit: keine

Betroffene Wohngebäude L-den: 100
Höchster Wert L-DEN in dB(A): 63.7

Betroffene Gebäude L-night: 34
Höchster Wert L-NIGHT in dB(A): 55.1



Maßnahmen/
-kombinationen

lärmarmer Fahrbahnbelag
passiver Schallschutz (z.B. Schallschutzfenster)

Lärmquelle: B56

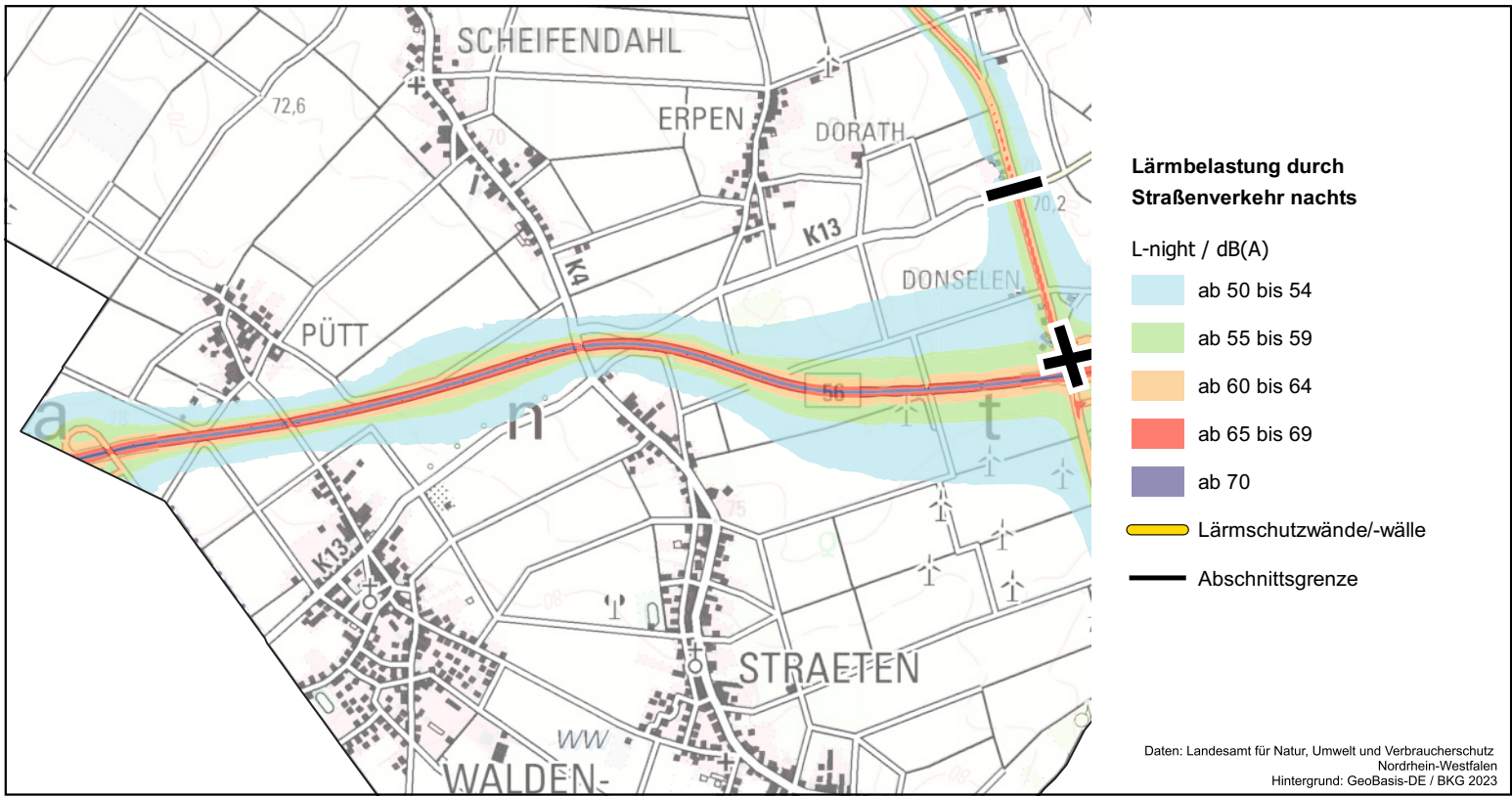
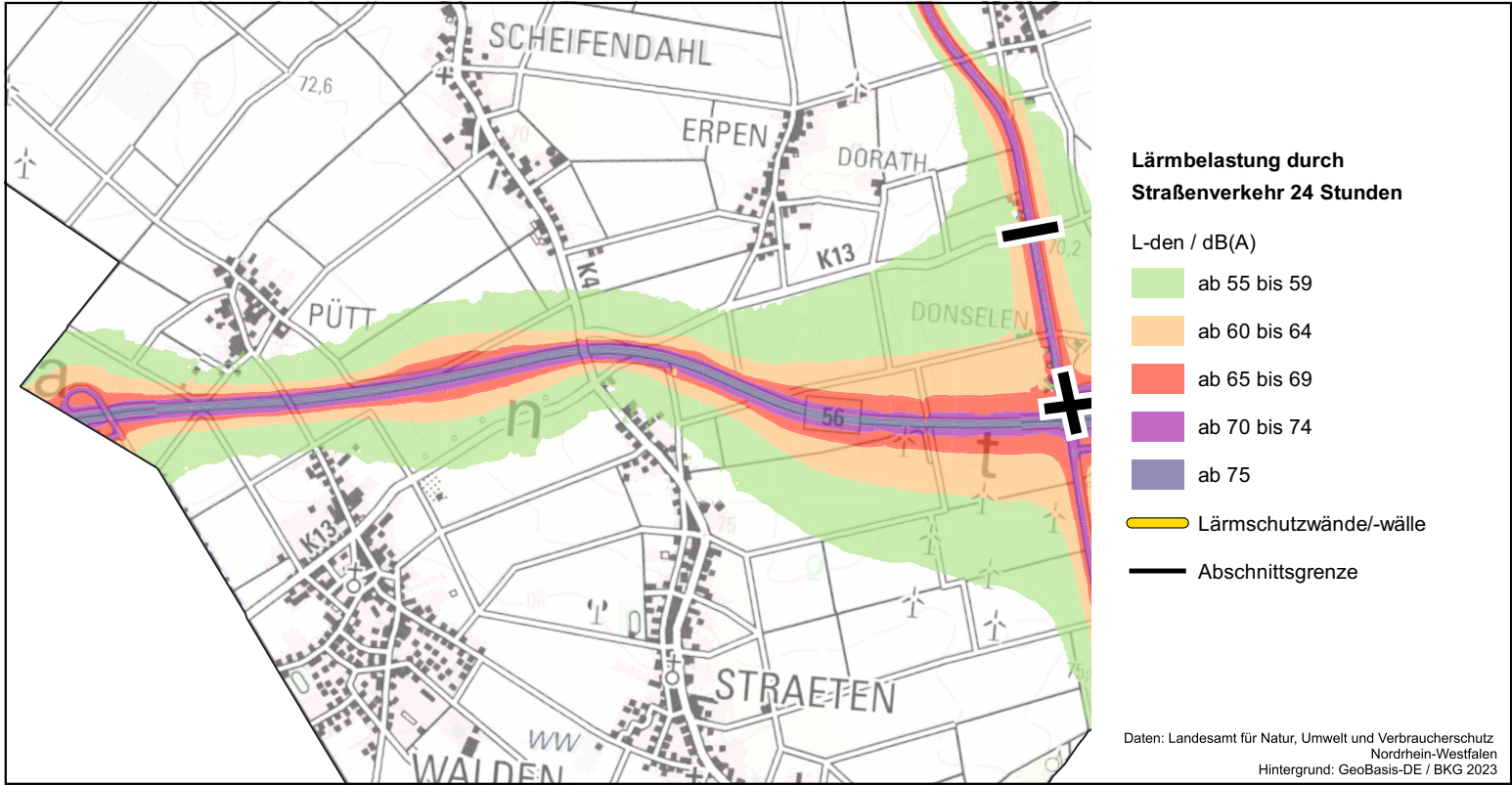
DTV (Kfz/24h): 15000
DTV (SV/24h): 2339

TAP-B56/1

Zulässige Höchstgeschwindigkeit: 100 km/h

Betroffene Wohngebäude L-den: 11
Höchster Wert L-DEN in dB(A): 70

Betroffene Gebäude L-night: 1
Höchster Wert L-NIGHT in dB(A): 60.7



Maßnahmen/
-kombinationen

passiver Schallschutz (z.B. Schallschutzfenster)

Lärmquelle: B56

DTV (Kfz/24h): 8220
DTV (SV/24h): 514

TAP-B56/2

Zulässige Höchstgeschwindigkeit: 100 km/h

Betroffene Wohngebäude L-den: 3
Höchster Wert L-DEN in dB(A): 67.8

Betroffene Gebäude L-night: 2
Höchster Wert L-NIGHT in dB(A): 58.3



**Lärmbelastung durch
Straßenverkehr 24 Stunden**

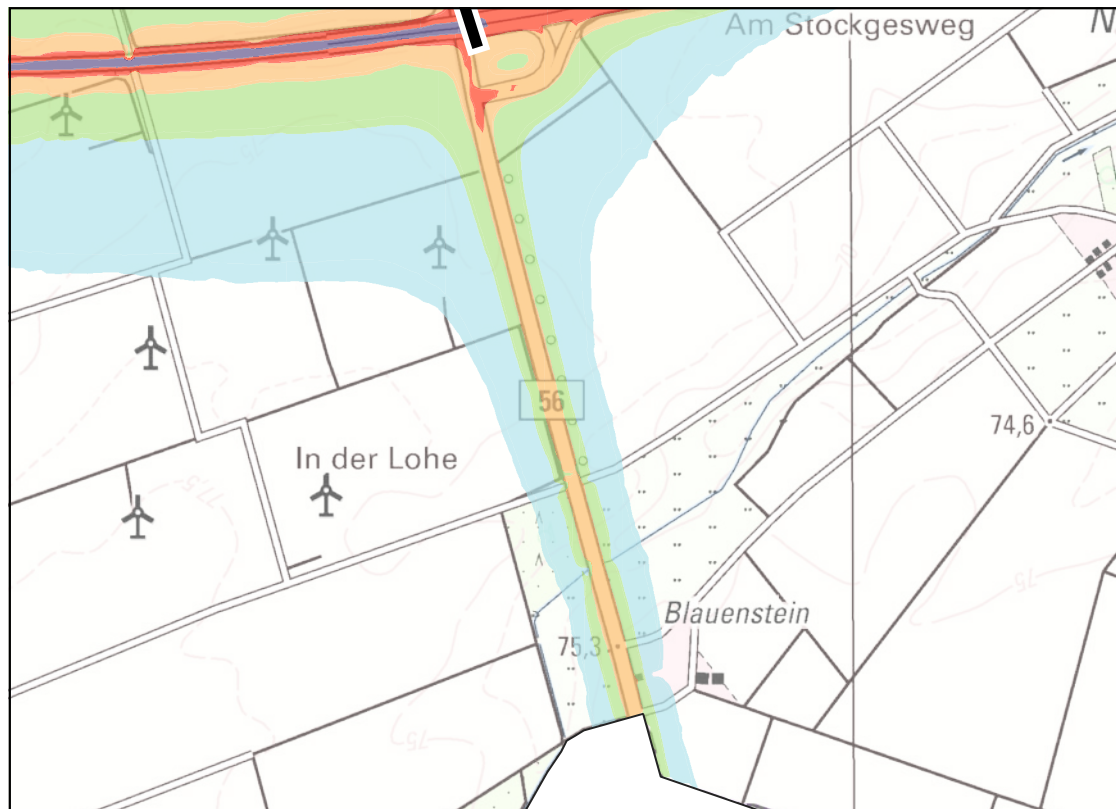
L-den / dB(A)

- ab 55 bis 59
- ab 60 bis 64
- ab 65 bis 69
- ab 70 bis 74
- ab 75

— Lärmschutzwände/-wälle

— Abschnittsgrenze

Daten: Landesamt für Natur, Umwelt und Verbraucherschutz
Nordrhein-Westfalen
Hintergrund: GeoBasis-DE / BKG 2023



**Lärmbelastung durch
Straßenverkehr nachts**

L-night / dB(A)

- ab 50 bis 54
- ab 55 bis 59
- ab 60 bis 64
- ab 65 bis 69
- ab 70

— Lärmschutzwände/-wälle

— Abschnittsgrenze

Daten: Landesamt für Natur, Umwelt und Verbraucherschutz
Nordrhein-Westfalen
Hintergrund: GeoBasis-DE / BKG 2023

Maßnahmen/
-kombinationen

passiver Schallschutz (z.B. Schallschutzfenster)

Lärmquelle: B221

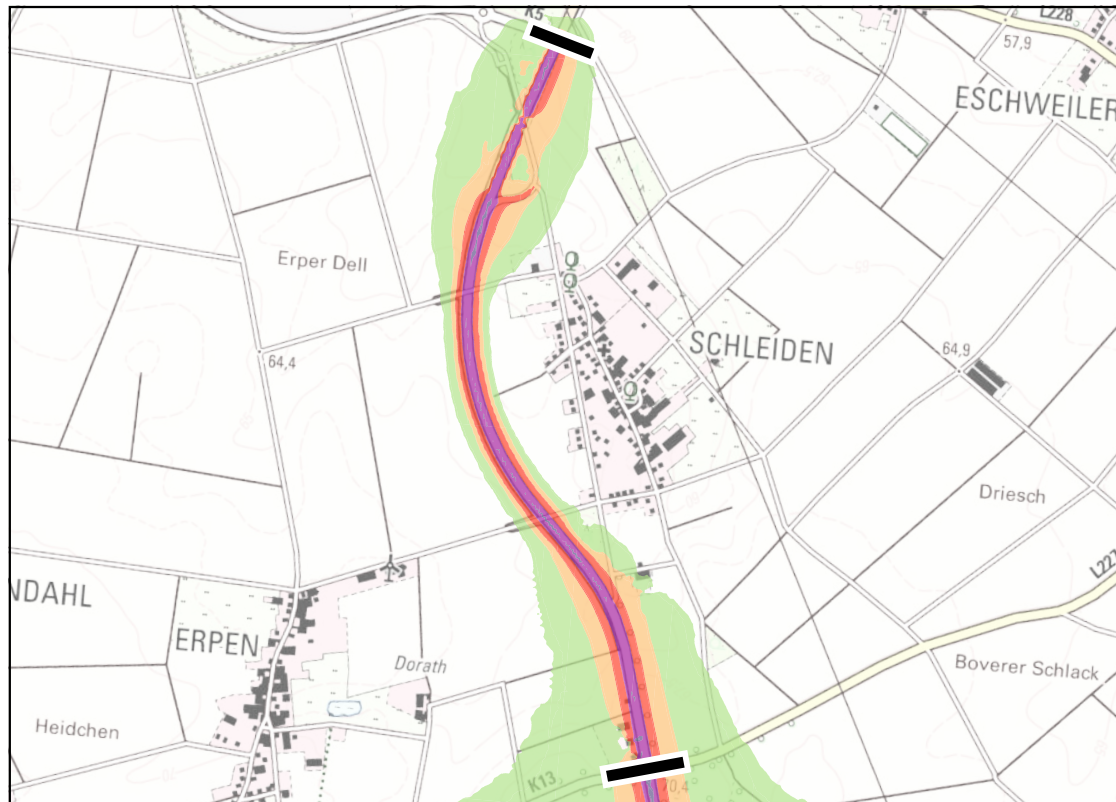
DTV (Kfz/24h): 15673
DTV (SV/24h): 873

Zulässige Höchstgeschwindigkeit: 70 km/h

Betroffene Wohngebäude L-den: 5
Höchster Wert L-DEN in dB(A): 72.1

Betroffene Gebäude L-night: 4
Höchster Wert L-NIGHT in dB(A): 62.5

TAP-B221/1



**Lärmbelastung durch
Straßenverkehr 24 Stunden**

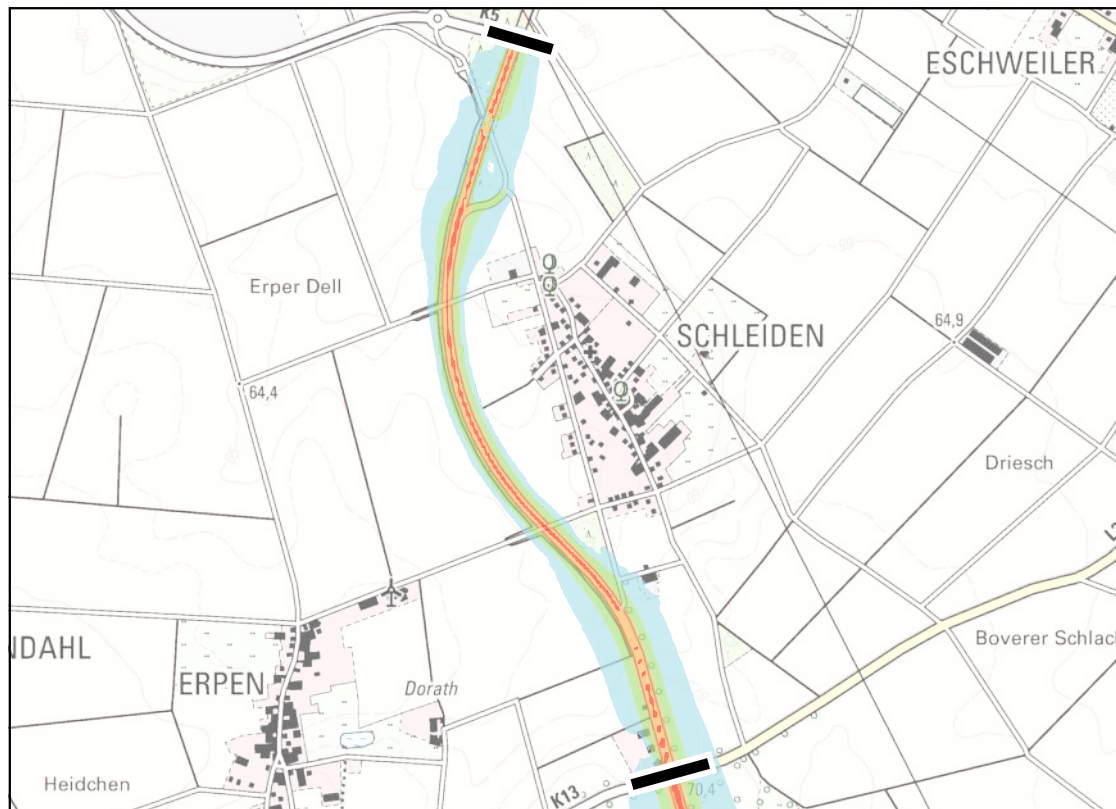
L-den / dB(A)

- ab 55 bis 59
- ab 60 bis 64
- ab 65 bis 69
- ab 70 bis 74
- ab 75

Lärmschutzwände/-wälle

Abschnittsgrenze

Daten: Landesamt für Natur, Umwelt und Verbraucherschutz
Nordrhein-Westfalen
Hintergrund: GeoBasis-DE / BKG 2023



**Lärmbelastung durch
Straßenverkehr nachts**

L-night / dB(A)

- ab 50 bis 54
- ab 55 bis 59
- ab 60 bis 64
- ab 65 bis 69
- ab 70

Lärmschutzwände/-wälle

Abschnittsgrenze

Daten: Landesamt für Natur, Umwelt und Verbraucherschutz
Nordrhein-Westfalen
Hintergrund: GeoBasis-DE / BKG 2023

Maßnahmen/
-kombinationen

passiver Schallschutz (z.B. Schallschutzfenster)

Lärmquelle: B221

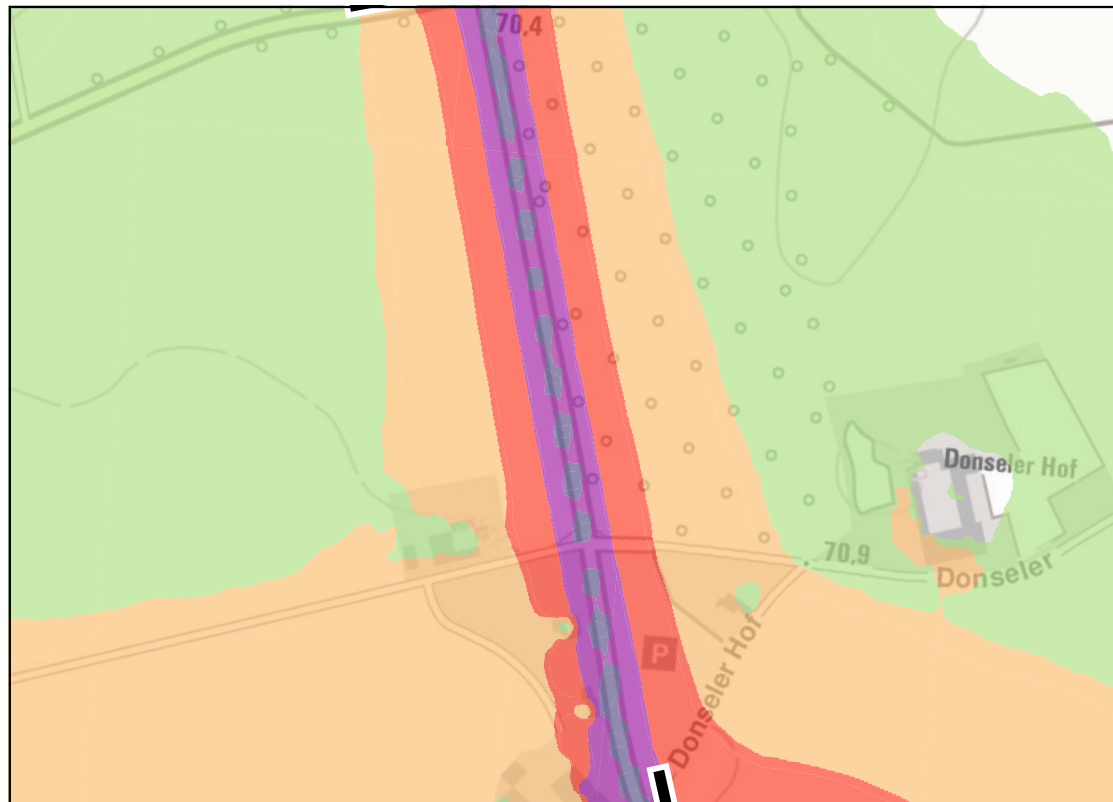
DTV (Kfz/24h): 18166
DTV (SV/24h): 984

Zulässige Höchstgeschwindigkeit: 70 km/h

Betroffene Wohngebäude L-den: 7
Höchster Wert L-DEN in dB(A): 73.1

Betroffene Gebäude L-night: 6
Höchster Wert L-NIGHT in dB(A): 63.7

TAP-B221/2



Lärmbelastung durch Straßenverkehr 24 Stunden

L-den / dB(A)

- ab 55 bis 59
- ab 60 bis 64
- ab 65 bis 69
- ab 70 bis 74
- ab 75

— Lärmschutzwände/-wälle

— Abschnittsgrenze

Daten: Landesamt für Natur, Umwelt und Verbraucherschutz
Nordrhein-Westfalen
Hintergrund: GeoBasis-DE / BKG 2023



Lärmbelastung durch Straßenverkehr nachts

L-night / dB(A)

- ab 50 bis 54
- ab 55 bis 59
- ab 60 bis 64
- ab 65 bis 69
- ab 70

— Lärmschutzwände/-wälle

— Abschnittsgrenze

Daten: Landesamt für Natur, Umwelt und Verbraucherschutz
Nordrhein-Westfalen
Hintergrund: GeoBasis-DE / BKG 2023

Maßnahmen/
-kombinationen

passiver Schallschutz (z.B. Schallschutzfenster)

Lärmquelle: L230

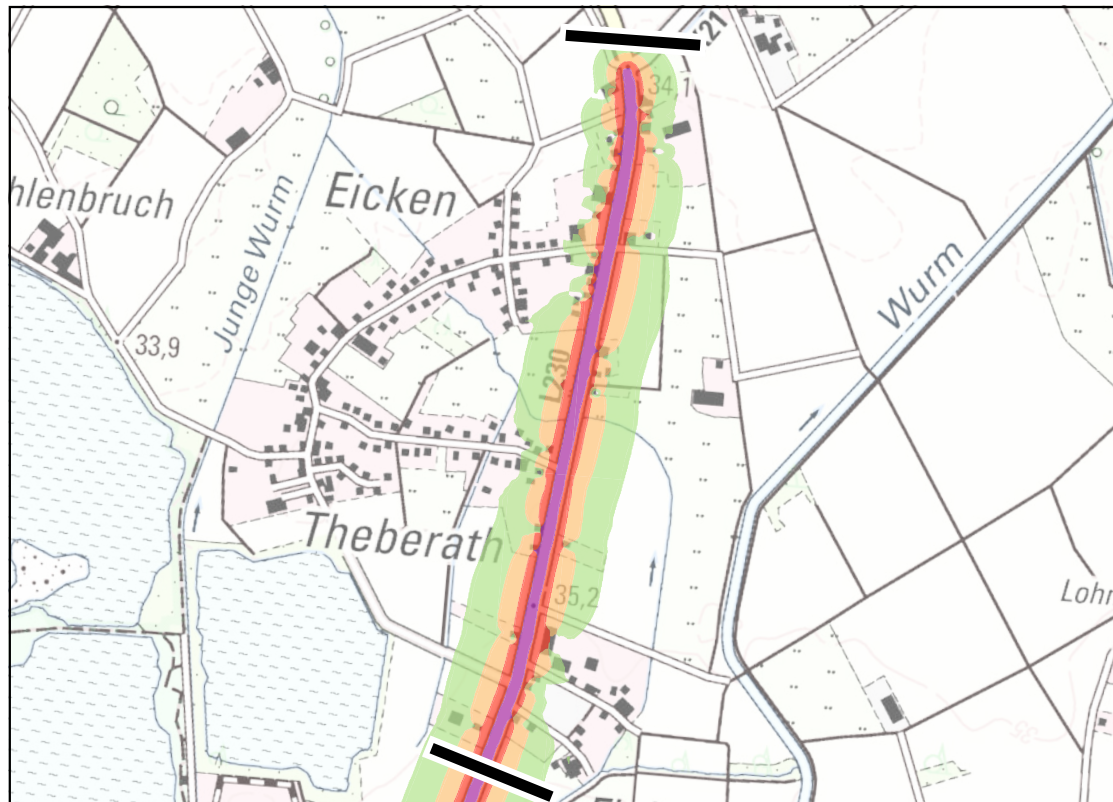
DTV (Kfz/24h): 9763
DTV (SV/24h): 289

TAP-L230/1

Zulässige Höchstgeschwindigkeit: 70 km/h

Betroffene Wohngebäude L-den: 63
Höchster Wert L-DEN in dB(A): 70.2

Betroffene Gebäude L-night: 51
Höchster Wert L-NIGHT in dB(A): 60.1



**Lärmbelastung durch
Straßenverkehr 24 Stunden**

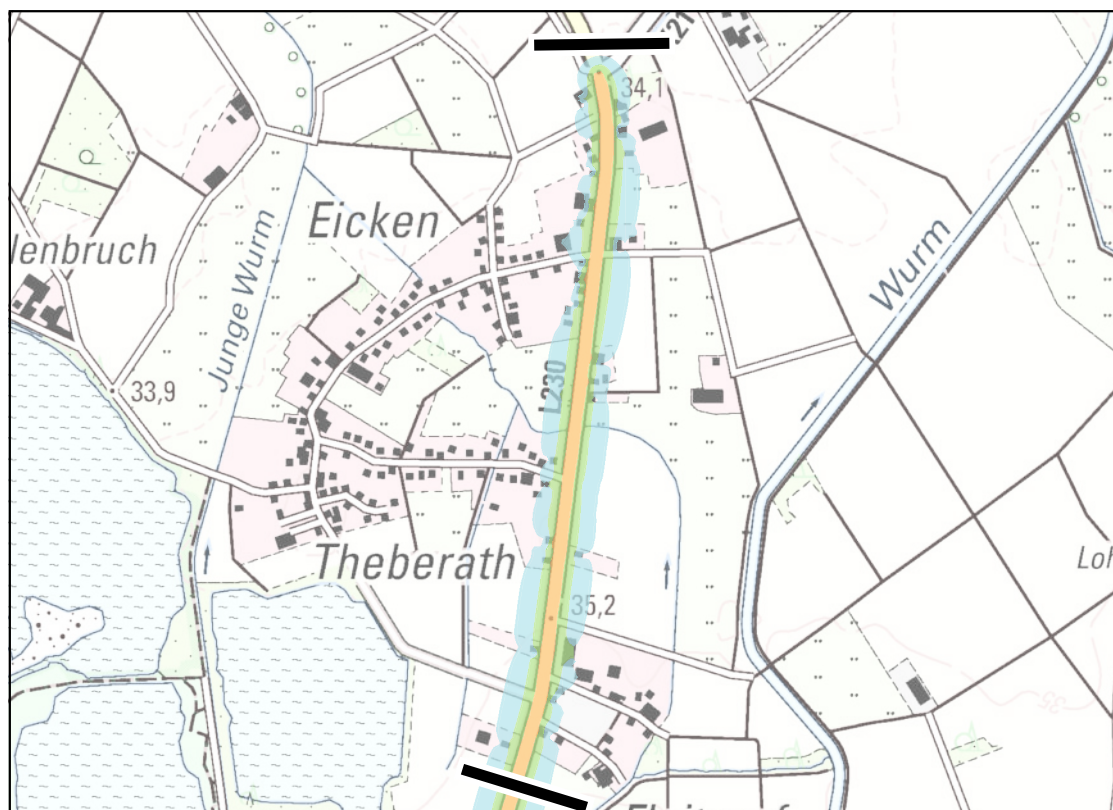
L-den / dB(A)

- ab 55 bis 59
- ab 60 bis 64
- ab 65 bis 69
- ab 70 bis 74
- ab 75

— Lärmschutzwände/-wälle

— Abschnittsgrenze

Daten: Landesamt für Natur, Umwelt und Verbraucherschutz
Nordrhein-Westfalen
Hintergrund: GeoBasis-DE / BKG 2023



**Lärmbelastung durch
Straßenverkehr nachts**

L-night / dB(A)

- ab 50 bis 54
- ab 55 bis 59
- ab 60 bis 64
- ab 65 bis 69
- ab 70

— Lärmschutzwände/-wälle

— Abschnittsgrenze

Daten: Landesamt für Natur, Umwelt und Verbraucherschutz
Nordrhein-Westfalen
Hintergrund: GeoBasis-DE / BKG 2023

Maßnahmen/
-kombinationen

lärmarmen Fahrbahnbelag

Lärmquelle: L230

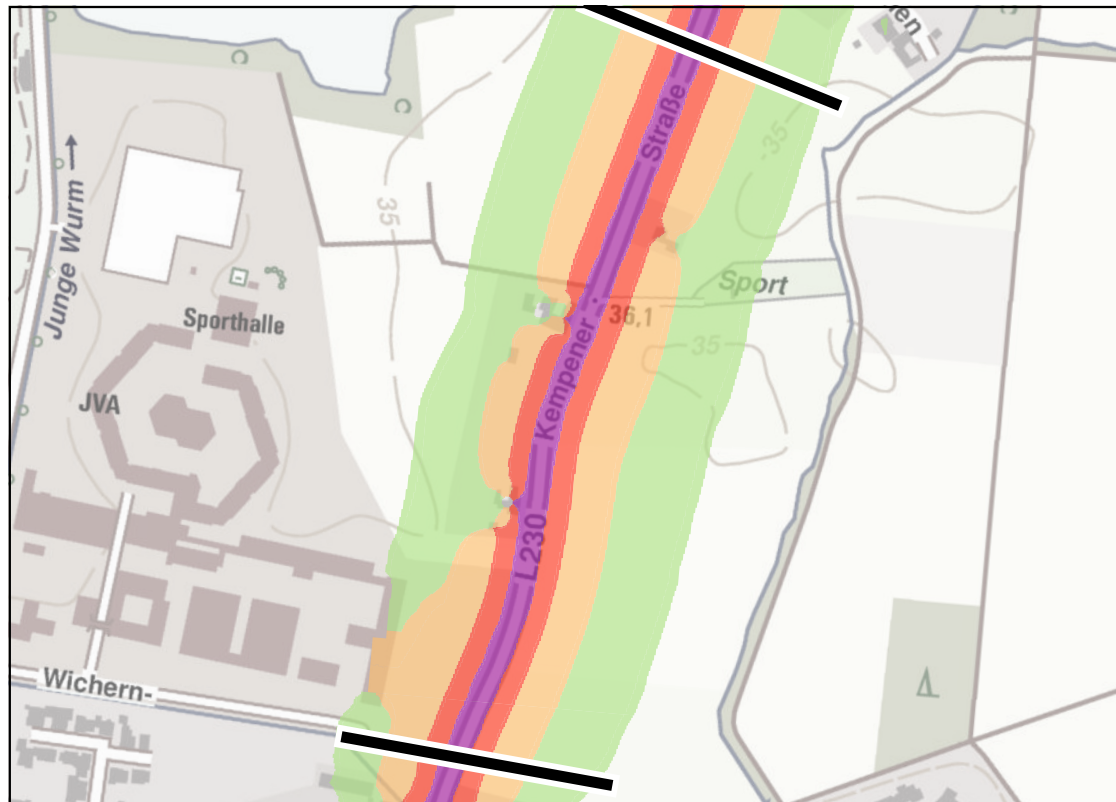
DTV (Kfz/24h): 9763
DTV (SV/24h): 289

TAP-L230/2

Zulässige Höchstgeschwindigkeit: 100 km/h

Betroffene Wohngebäude L-den:
Höchster Wert L-DEN in dB(A): 69.7

Betroffene Gebäude L-night:
Höchster Wert L-NIGHT in dB(A): 59.8



Lärmbelastung durch Straßenverkehr 24 Stunden

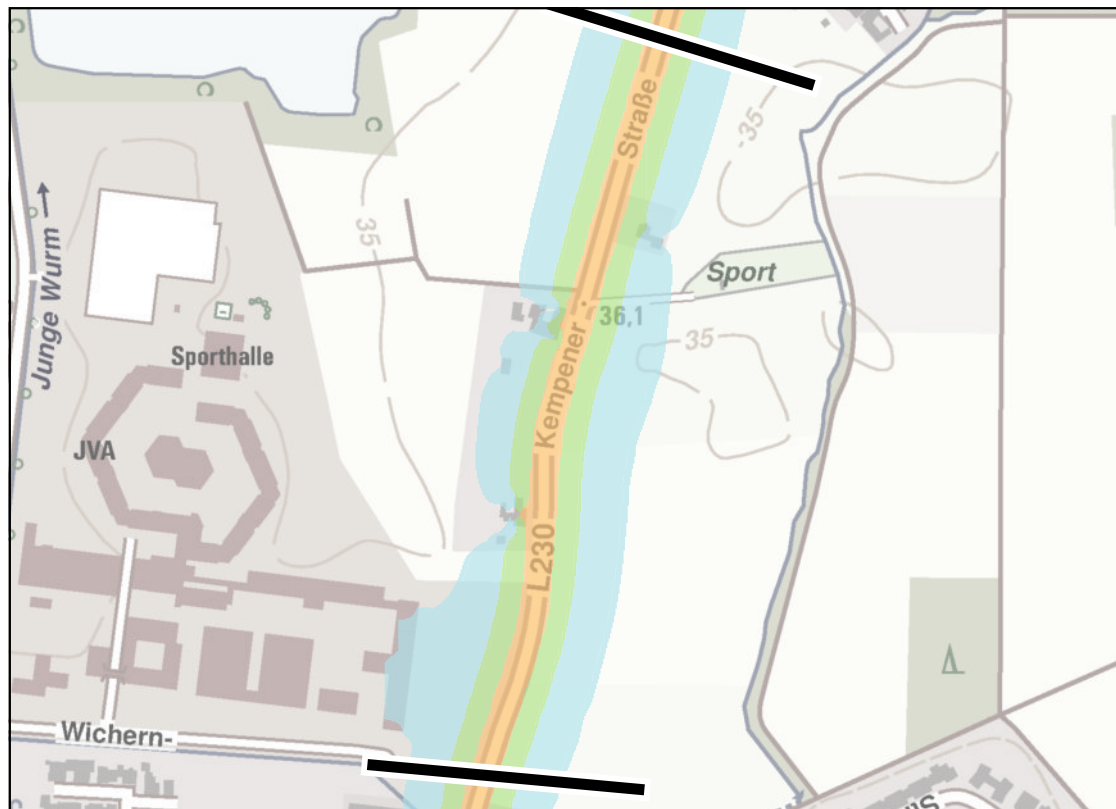
L-den / dB(A)

- ab 55 bis 59
- ab 60 bis 64
- ab 65 bis 69
- ab 70 bis 74
- ab 75

— Lärmschutzwände/-wälle

— Abschnittsgrenze

Daten: Landesamt für Natur, Umwelt und Verbraucherschutz
Nordrhein-Westfalen
Hintergrund: GeoBasis-DE / BKG 2023



Lärmbelastung durch Straßenverkehr nachts

L-night / dB(A)

- ab 50 bis 54
- ab 55 bis 59
- ab 60 bis 64
- ab 65 bis 69
- ab 70

— Lärmschutzwände/-wälle

— Abschnittsgrenze

Daten: Landesamt für Natur, Umwelt und Verbraucherschutz
Nordrhein-Westfalen
Hintergrund: GeoBasis-DE / BKG 2023

Maßnahmen/
-kombinationen

passiver Schallschutz (z.B. Schallschutzfenster)

Lärmquelle: L230

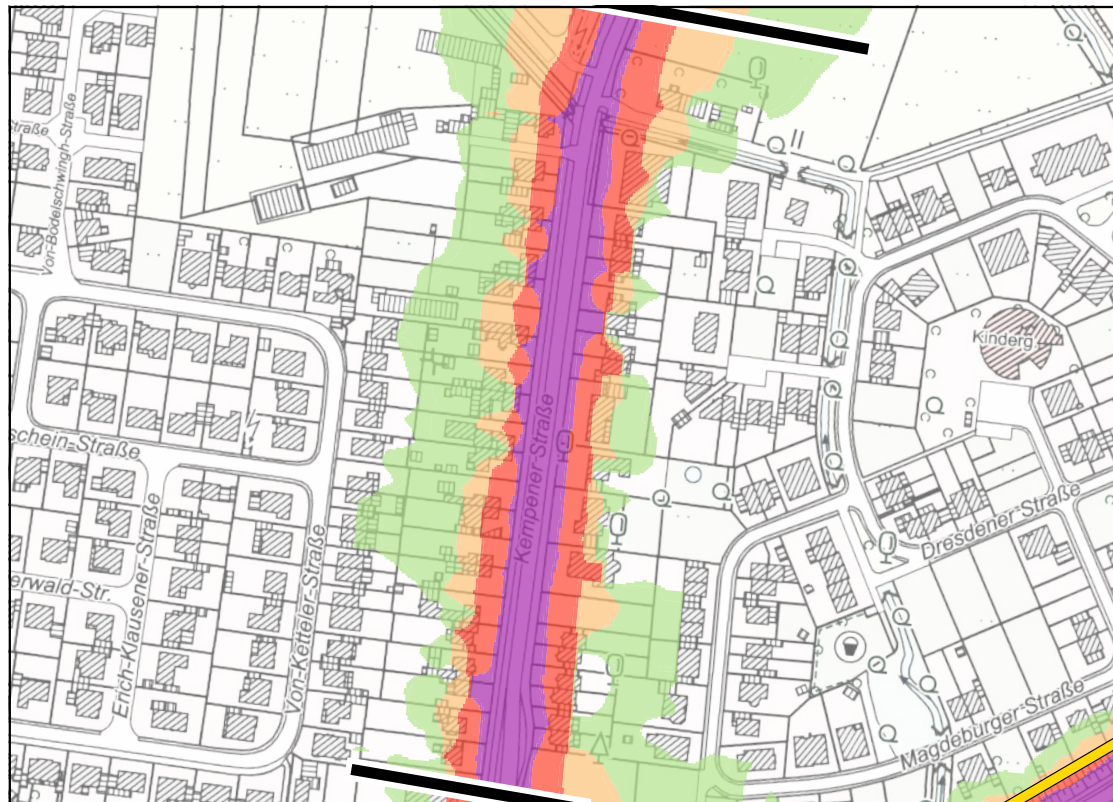
DTV (Kfz/24h): 9763
DTV (SV/24h): 289

Zulässige Höchstgeschwindigkeit: 50 km/h

Betroffene Wohngebäude L-den: 70
Höchster Wert L-DEN in dB(A): 68.1

Betroffene Gebäude L-night: 56
Höchster Wert L-NIGHT in dB(A): 58.1

TAP-L230/3



Lärmbelastung durch Straßenverkehr 24 Stunden

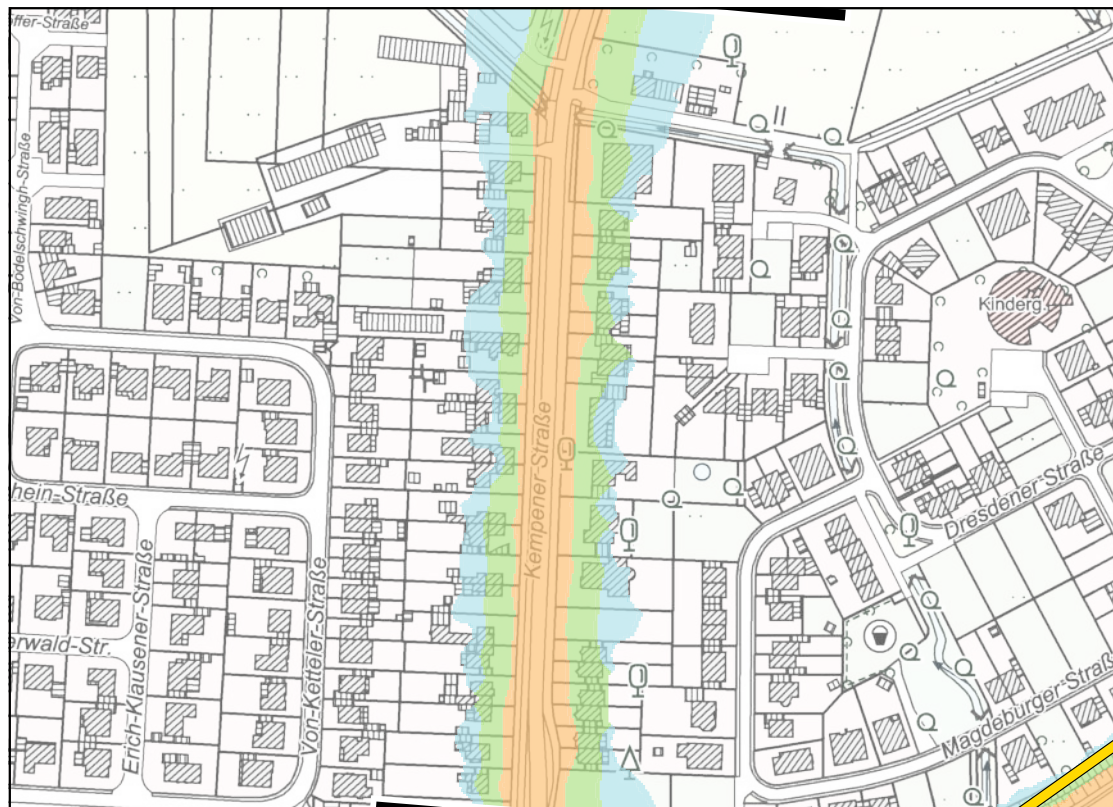
L-den / dB(A)

- ab 55 bis 59
- ab 60 bis 64
- ab 65 bis 69
- ab 70 bis 74
- ab 75

— Lärmschutzwände/-wälle

— Abschnittsgrenze

Daten: Landesamt für Natur, Umwelt und Verbraucherschutz
Nordrhein-Westfalen
Hintergrund: GeoBasis-DE / BKG 2023



Lärmbelastung durch Straßenverkehr nachts

L-night / dB(A)

- ab 50 bis 54
- ab 55 bis 59
- ab 60 bis 64
- ab 65 bis 69
- ab 70

— Lärmschutzwände/-wälle

— Abschnittsgrenze

Daten: Landesamt für Natur, Umwelt und Verbraucherschutz
Nordrhein-Westfalen
Hintergrund: GeoBasis-DE / BKG 2023

Maßnahmen/
-kombinationen

lärmarmen Fahrbahnbelag

Lärmquelle: L230

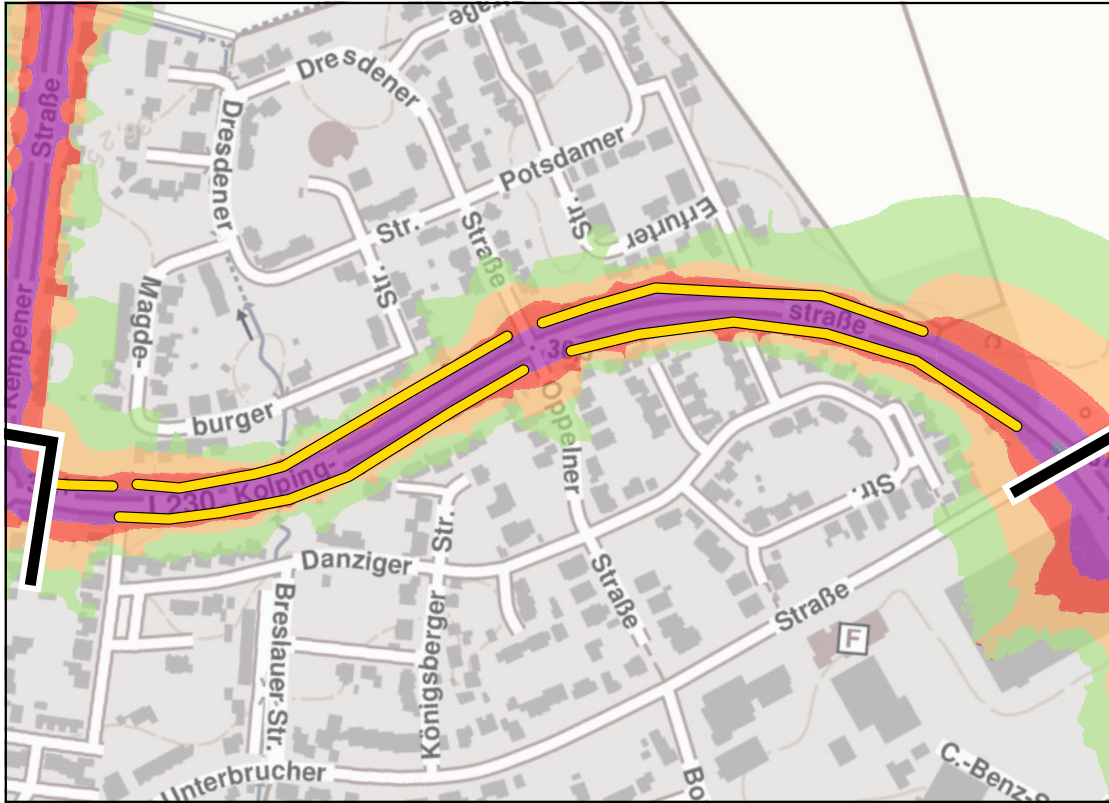
DTV (Kfz/24h): 8220
DTV (SV/24h): 382

TAP-L230/4

Zulässige Höchstgeschwindigkeit: 70 km/h

Betroffene Wohngebäude L-den: 89
Höchster Wert L-DEN in dB(A): 71.4

Betroffene Gebäude L-night: 22
Höchster Wert L-NIGHT in dB(A): 60.5



Lärmbelastung durch Straßenverkehr 24 Stunden

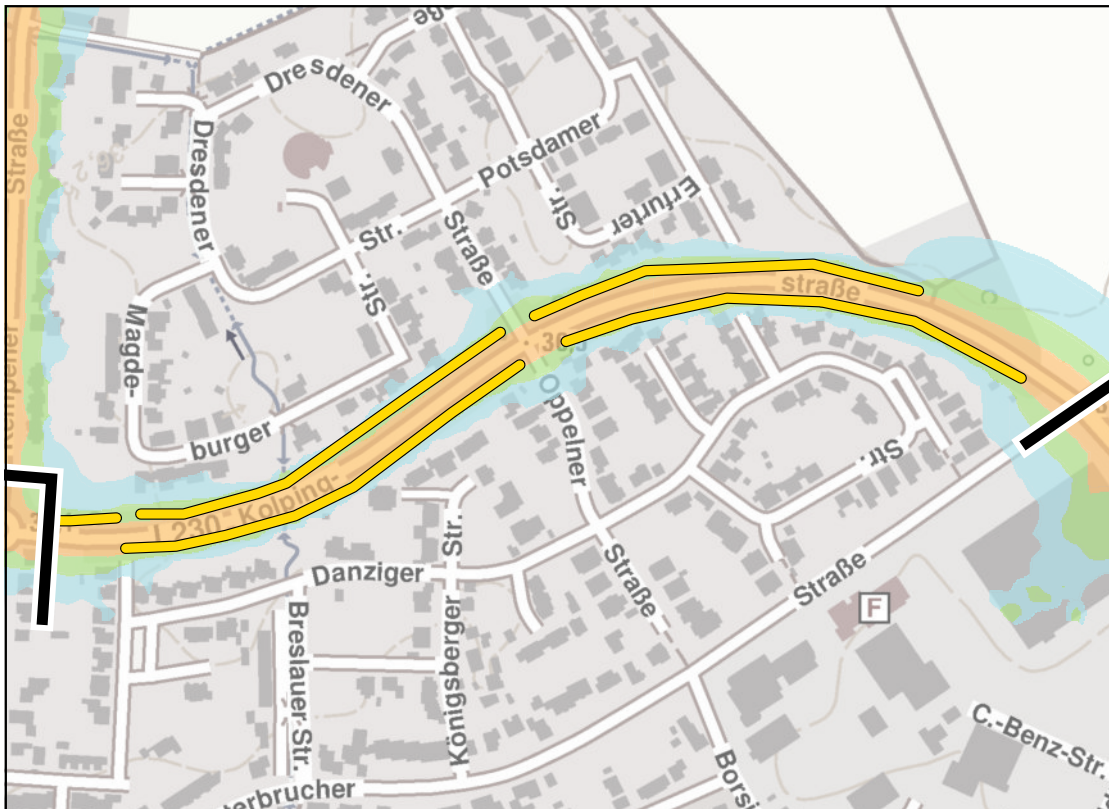
L-den / dB(A)

- ab 55 bis 59
- ab 60 bis 64
- ab 65 bis 69
- ab 70 bis 74
- ab 75

— Lärmschutzwände/-wälle

— Abschnittsgrenze

Daten: Landesamt für Natur, Umwelt und Verbraucherschutz
Nordrhein-Westfalen
Hintergrund: GeoBasis-DE / BKG 2023



Lärmbelastung durch Straßenverkehr nachts

L-night / dB(A)

- ab 50 bis 54
- ab 55 bis 59
- ab 60 bis 64
- ab 65 bis 69
- ab 70

— Lärmschutzwände/-wälle

— Abschnittsgrenze

Daten: Landesamt für Natur, Umwelt und Verbraucherschutz
Nordrhein-Westfalen
Hintergrund: GeoBasis-DE / BKG 2023

Maßnahmen/
-kombinationen

lärmarmen Fahrbahnbelag

Lärmquelle: L230

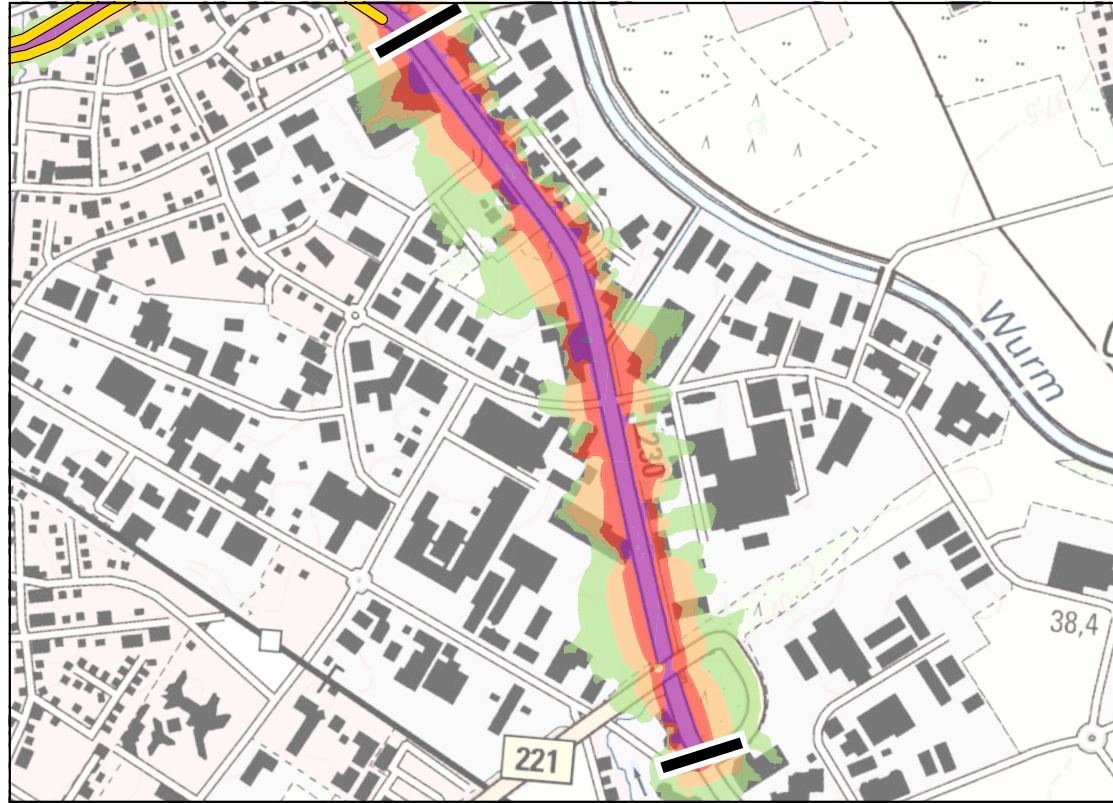
DTV (Kfz/24h): 8220
DTV (SV/24h): 382

TAP-L230/5

Zulässige Höchstgeschwindigkeit: 70 km/h

Betroffene Wohngebäude L-den: 10
Höchster Wert L-DEN in dB(A): 69.4

Betroffene Gebäude L-night: 7
Höchster Wert L-NIGHT in dB(A): 57.9



Lärmbelastung durch Straßenverkehr 24 Stunden

L-den / dB(A)

- ab 55 bis 59
- ab 60 bis 64
- ab 65 bis 69
- ab 70 bis 74
- ab 75

— Lärmschutzwände/-wälle

— Abschnittsgrenze

Daten: Landesamt für Natur, Umwelt und Verbraucherschutz
Nordrhein-Westfalen
Hintergrund: GeoBasis-DE / BKG 2023



Lärmbelastung durch Straßenverkehr nachts

L-night / dB(A)

- ab 50 bis 54
- ab 55 bis 59
- ab 60 bis 64
- ab 65 bis 69
- ab 70

— Lärmschutzwände/-wälle

— Abschnittsgrenze

Daten: Landesamt für Natur, Umwelt und Verbraucherschutz
Nordrhein-Westfalen
Hintergrund: GeoBasis-DE / BKG 2023

Maßnahmen/
-kombinationen

passiver Schallschutz (z.B. Schallschutzfenster)