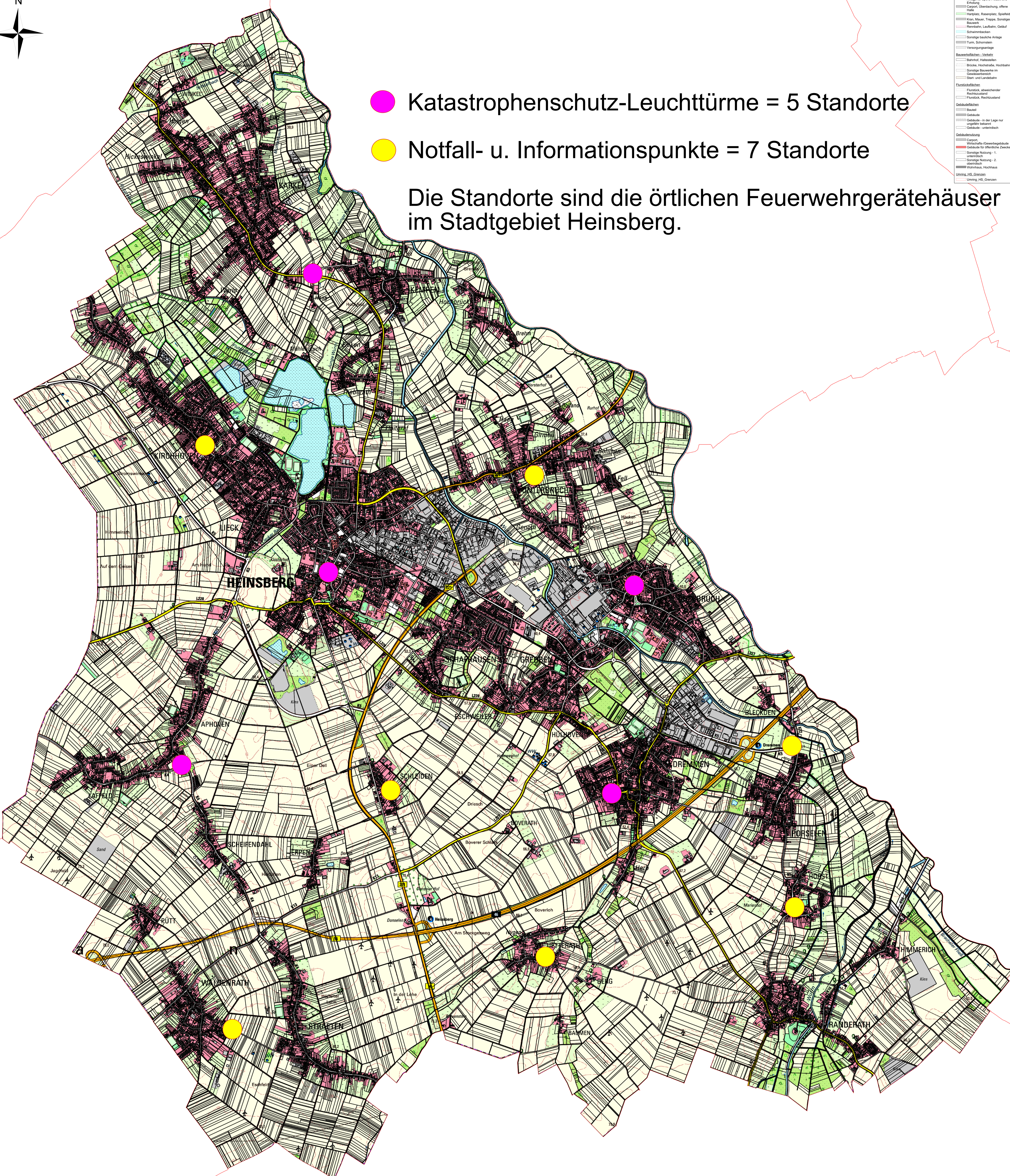


● Katastrophenschutz-Leuchttürme = 5 Standorte

● Notfall- u. Informationspunkte = 7 Standorte

Die Standorte sind die örtlichen Feuerwehrgerätehäuser im Stadtgebiet Heinsberg.



|                            |  |
|----------------------------|--|
| Bauelemente - Beibehaltung | — Anlage für Sport, Freizeit und Erholung      |
| Bauelemente - Veränderung  | — Carport, Überdachung, offene Halle           |
| Bauelemente - Ergänzung    | — Harzplatz, Rasenplatz, Spielfeld             |
| Bauelemente - Ersatz       | — Kamin, Mauer, Treppe, Sonstiges              |
| Bauelemente - Ergänzung    | — Ravelle, Laubbau, Gefäß                      |
| Bauelemente - Ergänzung    | — Schwimmbecken                                |
| Bauelemente - Ergänzung    | — Sonstige bauliche Anlage                     |
| Bauelemente - Ergänzung    | — Tonn, Schornstein                            |
| Bauelemente - Ergänzung    | — Versorgungsanlage                            |
| Bauelemente - Ergänzung    | — Bauwerkflächen - Vorplatz                    |
| Bauelemente - Ergänzung    | — Bahnhof, Haltepunkt                          |
| Bauelemente - Ergänzung    | — Buskai, Haltestelle, Hochbahn                |
| Bauelemente - Ergänzung    | — Sonstige Bauwerke im Gesamtsystem            |
| Bauelemente - Ergänzung    | — Sauer- und Landebahn                         |
| Bauelemente - Ergänzung    | — Flurstücksflächen                            |
| Bauelemente - Ergänzung    | — Flurstück, abweichender Flurstückszustand    |
| Bauelemente - Ergänzung    | — Flurstück, Rechtszustand                     |
| Bauelemente - Ergänzung    | — Gebäude                                      |
| Bauelemente - Ergänzung    | — Gebäude - in der Lage nur ungenutzt bebaubar |
| Bauelemente - Ergänzung    | — Gebäude - unterirdisch                       |
| Bauelemente - Ergänzung    | — Gebäudemischung                              |
| Bauelemente - Ergänzung    | — Carport                                      |
| Bauelemente - Ergänzung    | — Wohnfläche, Gewerbebaufläche                 |
| Bauelemente - Ergänzung    | — Gebäude für öffentliche Zwecke               |
| Bauelemente - Ergänzung    | — Sonstige Nutzung - 1                         |
| Bauelemente - Ergänzung    | — Sonstige Nutzung - 2                         |
| Bauelemente - Ergänzung    | — überirdisch                                  |
| Bauelemente - Ergänzung    | — Erdgeschoss, Hochhaus                        |
| Bauelemente - Ergänzung    | — Umzug_HIS_Straßen                            |
| Bauelemente - Ergänzung    | — Umzug_HIS_Gebäude                            |